

1500 EX



www.ommelift.dk

Trailerlift - Knækarm

OMMELIFT



OMMELIFT A/S

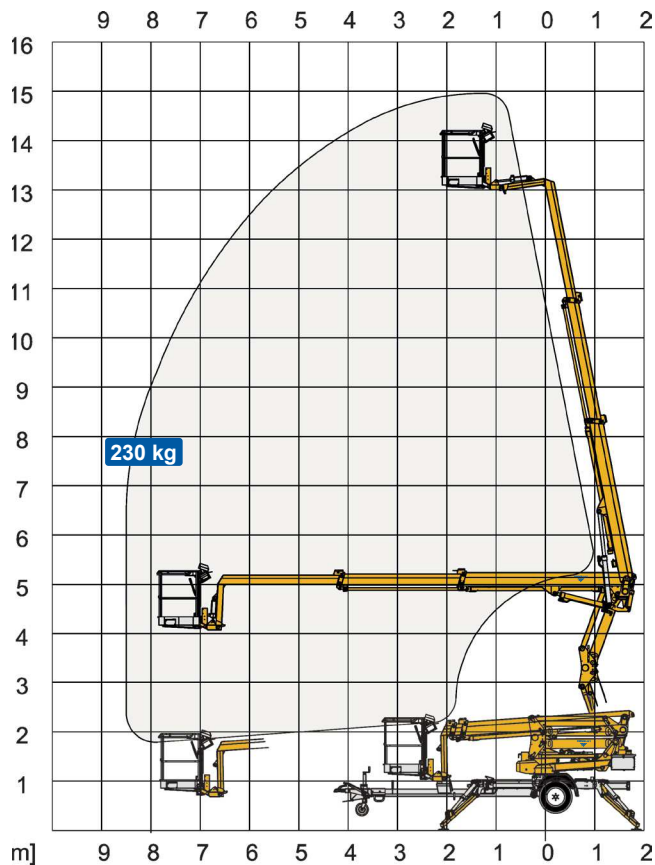
Lægårdsvej 4
Sdr. Omme, 7260, Denmark
+45 75 34 13 00
omme@ommelift.dk
www.ommelift.dk

OMMELIFT



Built to last - ask our users!

1500 EX Trailerlift



| Tekniske Data: | | 1500 EX | 1500 EXB | 1500 EXB Letvægt |
|--|---|-------------------------|----------------------------------|-------------------------|
| Max. arbejds højde | | | 15.0 m | |
| Max. højde til bund af kurv | | | 13.0 m | |
| Max. udlæg | | | 8.5 m | |
| Knækhøjde | | | 5.0 m | |
| Længde af vinkelbom (bom + kurv) | | | 2.0 m | |
| Jib-længde (jib + kurv) | | | - | |
| Jib-vandring | | | - | |
| Liftdrej | | | ± 355° | |
| Kurvdrej | | | ± 50° | |
| Max. kurvlast | | | 230 kg | |
| Kurvstørrelse | | | 1.25 x 0.8 x 1.1 m | |
| Støttebensplade | | | ø200 mm | |
| | [°] Benzin [°] Diesel | 230V / 16A | BATTERI | Lithium |
| Motor | | | [°] Option [°] | |
| Brændstoftank | | | | |
| Generator | | | | |
| Batteripakke | | | 24V/120Ah/5h | 24V/120Ah |
| Lader | | | 24 V / 15 A | 24 V / 40 A |
| Dobbelt ladesystem | | | Option | Option |
| El-sænk af kurv | | | Option | |
| Se www.ommelift.dk for mere information og optioner | | | | |
| Selvtræk med hydraulisk indkobling af trækruller | | | Standard | |
| Stigningsevne | | | 14% / 8° | |
| Frigang under hjul ved højeste opstilling | | | Min. 300 mm (10.8% / 6.1°) | |
| Totalvægt | | 2000 kg | 2050 kg | 2000 kg |
| Trykbelastning, fodplade | | 12.9 kg/cm ² | 12.4 kg/cm ² | 12.9 kg/cm ² |
| Trykbelastning med 0.4 x 0.4 m fodplade | | 0.7 kg/cm ² | 0.7 kg/cm ² | 0.7 kg/cm ² |
| Max. støttebenstryk | | 10.5 kN | 10.5 kN | 10.5 kN |
| Hydrauliske støtteben | | | Standard | |
| Styring | | | 2-step | |
| Ren, flad kurvbund | | | Standard | |
| El-stik i kurv | | | Standard | |
| Værktøjsbakke i kurv | | | Standard | |

