

1830 E



www.ommelift.dk

KNÆKARMS LIFT MONTERET PÅ TRAILER

OMMELIFT

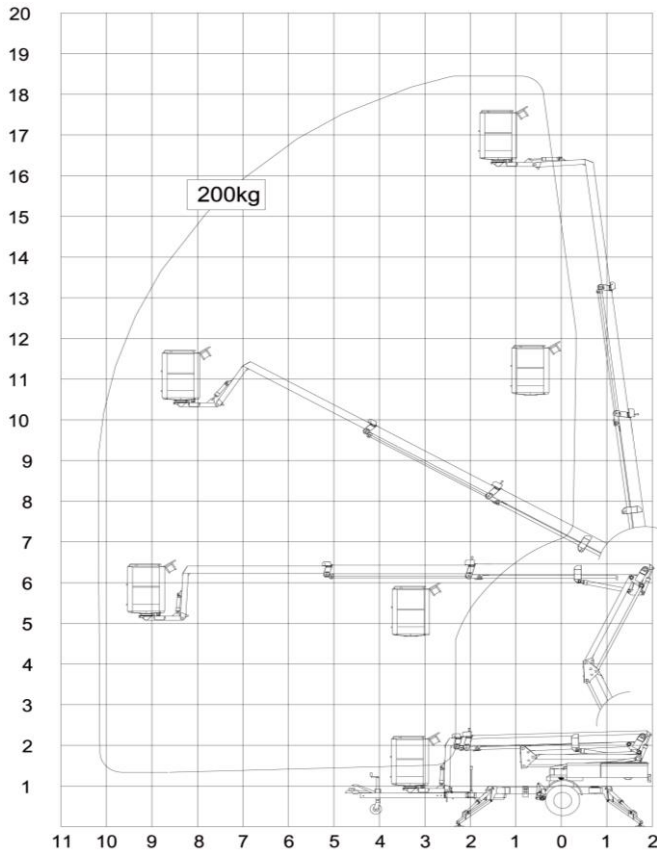


Quality since 1906

OMME LIFT A/S – Lægårdsvej 4 – DK 7260 Sdr. Omme
Phone: + 45 753 413 00 – Fax: + 45 753 415 92
E-mail: omme@ommelift.dk – Web: www.ommelift.dk

1830 E

Monteret på trailer



Tekniske data:	1830 EX	1830 EXB
Max. arbejds højde	18.30 m	
Max. arbejdsradius	10.15 m	
Max. kurvelast	200 kg	
Kurvestørrelse	1.25x0.8x1.1m	
Drejbar kurv	± 41°	
Drejning	± 400°	
Liftdrift	230V16A	Batteri
Batterier	24V/200Ah/5h	
Ladeapparat	24V/30A	
Transportlængde	6.70 m	
Transporthøjde	1.99 m	
Transportbredde	1.60 m	
Arbejdsbredde	4.21 m	
Totalvægt	2450 kg	2550 kg
Proportionalstyring	+	
Hydraulisk fremdrift	+	
230V udtag i kurv	+	

+ Standard

STOR FRIHØJDE



Vinkelarm



Fremdrift



Nem betjening



Transport

- 1830EX drives af en 230V motor, som skal tilsluttes 230 V netspænding. Er specielt velegnet, hvor kontinuerlig drift er påkrævet. 1830EXB drives af kraftige batterier, 24V/200Ah/5h. Kan arbejde uafhængigt af 230V netspænding.
- Liftene transporteres på sikker vis efter det trækkende køretøj pga. det lave tyngdepunkt.
- Liftene er som standard monteret med hydraulisk fremdrift, hydrauliske støtteben og drejbar kurv. Den drejbare kurv gør det muligt for 2 personer at arbejde parallelt med eksempelvis en facade.
- Liftene er forsynet med et sakseled, der gør, at liften har en stor rækkevidde ind over høje forhindringer. Ved kørsel op og ned med sakseleddet vil kurven følge en lodret linje. Drejning af liften sker uden bagudrettet halesving. Kabelføringen ligger beskyttet inde i teleskopbommen. Teleskopcylinder sidder beskyttet under teleskopbommen.
- Liftene er monteret med enkle og overskuelige styrebokse i såvel kurv som tårn. Betjeningsgrebene for liftens hydrauliske støtteben er placeret centralt på undervognen. Med hydraulisk fremdrift kan liften ved egen kraft bevæges rundt på arbejdspladsen. Betjening sker fra højre side. Liftens proportionalstyring sikrer rolige og jævne bevægelser.